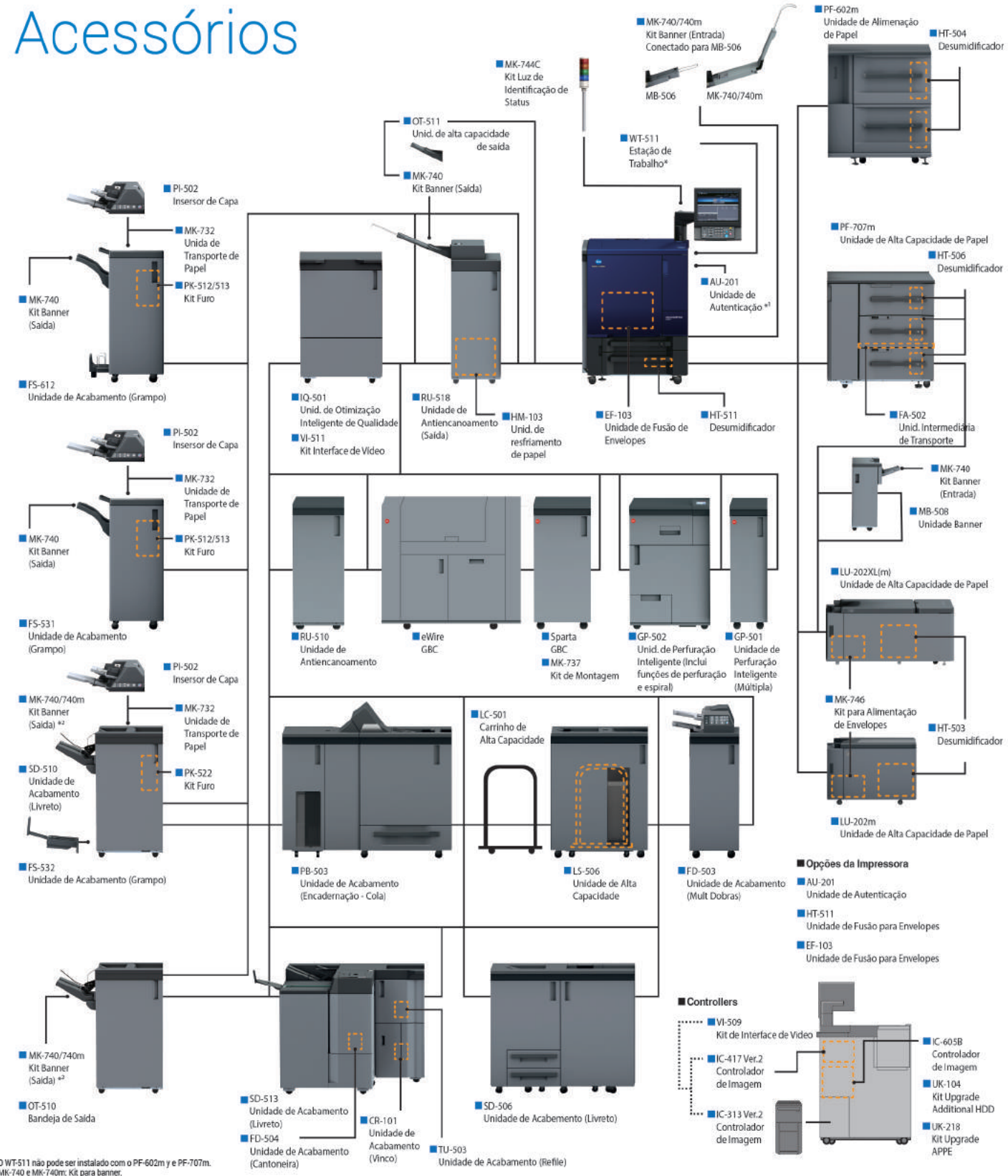


Acessórios



*1 O WT-511 não pode ser instalado com o PF-602m e PF-707m.
 **2 MK-740 e MK-740m: Kit para banner.



Sistema de Impressão digital Colorido

AccurioPress C83hc



O suporte, a disponibilidade das especificações e funcionalidades mencionadas variam dependendo das condições operacionais, das aplicações, protocolos de rede bem como as configurações de rede e de sistema. *A vida útil de cada consumível irá variar dependendo da utilização e todas as variáveis de impressão, incluindo: tipo de mídia, impressão contínua ou intermitente, temperatura e umidade. **As especificações e acessórios são baseados na informação disponível à data da impressão e estão sujeitos a alterações sem aviso prévio. A Konica Minolta não garante que alguma especificação mencionada esteja livre de erros. Todas as marcas e nomes de produtos podem ser marcas comerciais ou marcas registradas de seus respectivos proprietários e são aqui reconhecidas. ⚠️ Recomendamos o uso de papel para impressão a laser, além de obter a melhor qualidade de impressão. Para um ótimo desempenho e produtividade, recomendamos o uso de peças e suprimentos originais Konica Minolta. Informações adicionais sobre configuração e instalação do equipamento deve ser consultado a área técnica do fabricante.

São Paulo
 Alameda Santos, 745 - 13º andar
 CEP: 01419-001 - São Paulo - SP
 Tel.: 55 (11) 3050-5300

Manaus
 Avenida Torquato Tapajós, 1695
 CEP: 69048-010 - Manaus - AM
 Tel.: 55 (92) 3303-7500

Porto Alegre
 Rua Santana, 646
 CEP: 90040-371 - Porto Alegre - RS
 Tel.: 55 (51) 3230-7200

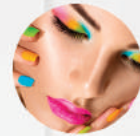
Florianópolis
 Rua São José, 77 - Balneário
 CEP: 88075-310 - Florianópolis - SC
 Tel.: 55 (48) 3244-7200



Giving Shape to Ideas



KONICA MINOLTA



• Reprodução de cores próxima ao sRGB e Tons de pele mais suaves.



• Impressão de banner duplex até 762mm* *acessorio opcional.



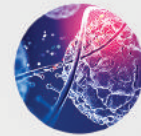
• Itens de venda e promoção com impacto visual e de cores.



• Gramaturas de até 350 g/m2.



• Impressão em CMYK com cores mais vivas.



• Alta produção com velocidade até 81ppm A4 - 75g/m2.

Um novo mundo de impressão de cores com desempenho aprimorado. A ampla gama de cores do Toner High Chroma da AccurioPress C83hc amplia e abre novas oportunidades de negócios de impressão.

As cores observadas em monitores ou imagens fotografadas usando uma câmera digital contêm uma gama de cores maior do que é possível reproduzir em CMYK usado para impressão comum.

Por esse motivo, como a CMYK ou o toner possui uma gama de cores limitada para tons como rosa, roxo e verde claro, essas cores tendem a ficar desbotadas ou opacas quando se imprimem imagens originalmente em RGB, e neste caso, a AccurioPress C83hc, oferece uma solução para os problemas de restrição imposta pela gama de cores dos toners comuns.

PERFIL DE IMPRESSÃO PARA USO DO TONER HIGH CHROMA DA ACCURIOPRESS C83HC

A AccurioPress C83hc pode imprimir com cores CMYK comuns com o "modo padrão", pois o toner High Chroma cobre a maior parte do espaço de cores padrão CMYK, possibilitando fazer produtos de impressão com cores CMYK normais ou utilizar os recursos do toner High Chroma.

Modo Padrão

As cores impressas estão próximas do universo de cores tradicional CMYK. No entanto, as áreas azul claro, verde e rosa são mais vivas e claras do que as produzidas pelo toner CMYK comum.

Modo Soft (IC-605 somente)

"Soft mode" é oferecido para melhorar a impressão de áreas de sombra, quando a qualidade desejada não for atingida.

Modo Saturação

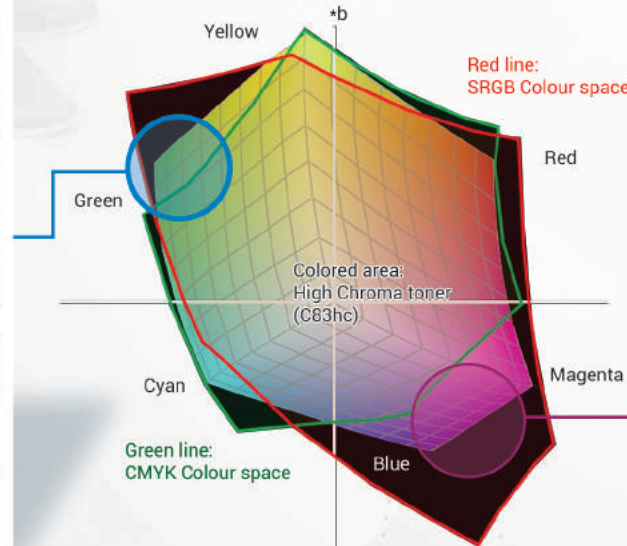
Com o "Modo de Saturação", é usado o espaço máximo de cor do toner de alta saturação. As cores são mais brilhantes, claras e impactantes.

CORES AZUL E VERDE MAIS VIVAS E CLARAS



Cores mais vivas e brilhantes especialmente para tons de azul e verde, através da combinação entre uma gama de cores expandida e um valor "L" mais elevado para o toner High Chroma Cyan, comparando ao toner CMYK.

O CMYK perde a vivacidade quando a quantidade de toner é reduzida para imprimir o brilho ou perde o brilho quando a quantidade de cor é mantida.



ROSA, PÚRPURA E MAGENTA MAIS VIVOS / TONS DE PELE OTIMIZADOS



O uso do toner magenta de alta saturação, obtém as cores rosa e roxo mais vivas e claras. A grande diferença de cores entre a impressão CMYK e as cores RGB no monitor, tem sido a diferença dos sistemas de impressão CMYK. Por exemplo, as flores de cor rosa ou roxa são sempre opacas e desbotadas, se compararmos com o que se espera em termos de vivacidade.

O designer gráfico e o ilustrador às vezes precisam desistir de usar essas cores. O toner de alta saturação elimina as restrições. O valor alto de L * ajuda a criar um tom de pele suave e com menos granulação, o que é ideal para trabalhos fotográficos. Além disso, a cor viva torna possível criar imagens mais atraentes para cartazes, POP e assim por diante - um grande diferencial em relação a outros equipamentos de impressão.

AccurioPress C83hc



ESPECIFICAÇÕES TÉCNICAS

Tipo: Console
Suporte a cores: Colorido (Suporte a um gamut ampliado de cores através do toner High Chroma)
Resolução de saída: 3.600 dpi (Equivalente) x 1.200 dpi
Gradação: 8 bit / 256 gradações
CPU: Core i5 4570S 2.9 GHz
Memória de Sistema: 4GB
Gramatura: Padrão: 62 g/m2 ~ 350 g/m2 (Auto duplex), (Papel revestido: 81 g/m2 ~ 350 g/m2)
Modo Banner: 128 g/m2 ~ 256 g/m2
Bandeja Padrão: 62 g/m2 ~ 216 g/m2, (62 g/m2 ~ 256 g/m2: A4 ou formato maior)
Bandejas Opcionais: PF-707m, MB-506: 62 g/m2 ~ 350 g/m2 MB-508, PF-602m, LU-202m, LU-202XL, LU-202XLm: 62 gsm ~ 300 gsm
Formato de papel: Padrão: SRA3, A3, B4, SRA4, A4, SRA4S, A4S, B5S, A5S, 12"x18", 11"x17", 8 1/2"x11" Min. 139.7mm x 182mm ~ Máx. 330.2mm x 487.7mm
Modo Banner: Máx. 330.2mm x 1.300mm (Auto Duplex: Máx. 330.2mm x 762mm)
Modo Opcionais: MB-506, MB-508: 100mm x 148mm ~ 330.2mm x 487.7mm
MB-506, MB-508 with MK-740: 100mm x 148mm ~ 330.2mm x 1,300mm
PF-707m: 100mm x 139.7mm *) ~ 330.2mm x 487.7 mm
PF-602m, LU-202m: 100mm x 148mm *) ~ 330.2mm x 487.7mm
LU-202XL: 100mm x 148mm *) ~ 330.2mm x 750mm
LU-202XLm: 100mm x 148mm ~ 330.2mm x 762mm
Área Máxima de impressão: 323mm x 480mm, (Papel banner: 323mm x 1.295mm)
Apagamento de imagem (Máx.): Margem superior: 4.0mm, Margem inferior: 3.0mm, Margens esq/dir.: 3.0mm
Tempo de aquecimento: 390 seg. ou menos (à temperatura ambiente)
Velocidade de impressão*: A4 (Paisagem): 81ppm (Colorida/P&B)
A3: 45ppm (Colorida/P&B)
Capacidade de alimentação de papel (80g/m2): 1.500 folhas (bandeja padrão),
Max. 15.390 folhas (Bandeja padrão + PF-707m x 3 unidades)
Capacidade de saída (80 g/m2): 150 folhas (com bandeja de saída opcional OT-511),
Máx. 10.000 folhas (LS-506 x 2 unidades)
Fonte de Energia: Metric: AC 220V ~ 240V, 25A, 50Hz/60Hz
Consumo de Energia (Apenas Unidade Principal): Metric: Max. 6.000W
Dimensões: 800 mm X 903 mm X 1.041 mm (Unidade principal apenas)
Espaço requerido: 631 mm ou mais para parte frontal (para deslizamento da unidade ADU),
200 mm ou mais do duto traseiro, 100 mm ou mais para ambos os lados
Peso: Aprox. 313kg (unid principal)
*1) Com guia de tamanho pequeno, *2) A velocidade de impressão pode variar dependendo do tipo de papel

SUPRIMENTOS (DURABILIDADE)

Toner Preto*: 67.000
Toner Amarelo*: 66.000
Toner Magenta*: 51.500
Toner Cyan*: 63.000
*Calculado com 5% da área de cobertura

* Nota - As imagens deste material para comparação de cores entre a impressão CMYK e HC são imagens impressas reais digitalizadas pelo bizhub MFP. A diferença entre as duas cores pode não ser notada quando este documento for impresso com a impressora CMYK padrão.